

Управляющий «Грозненский» филиал
ФГУП «Московское ПрОП» Минтруда России
 М. А. Нукаев
«03» 09 2018 г.



ПАСПОРТ ДОСТУПНОСТИ
объекта социальной инфраструктуры (ОСИ)
№ 2

1. Общие сведения об объекте

- 1.1. Наименование (вид) объекта: «Грозненский» филиал ФГУП «Московское Протезно - ортопедическое предприятие» Минтруда России
- 1.2. Адрес объекта: 364016, г. Грозный, ул.им. Абдаллы 2 бен аль – Хусейна, №79
- 1.3. Сведения о размещении объекта: - отдельно стоящее здание 2 этажа, 707,6 кв. м
- наличие прилегающего земельного участка (да, нет)
- 1.4. Год постройки здания 1975г., последнего капитального ремонта 2004 г.
- 1.5. Дата предстоящих плановых ремонтных работ: текущего 2019 г., капитального – _____.

Сведения об организации, расположенной на объекте

- 1.6. Название организации (учреждения), (полное юридическое наименование – согласно Уставу, краткое наименование): «Грозненский» филиал федерального государственного унитарного предприятия «Московское протезно-ортопедическое предприятие» Министерства труда и социальной защиты Российской Федерации, («Грозненский» филиал ФГУП «МПрОП» Минтруда России.
- 1.7. Юридический адрес организации (учреждения): 125412 г. Москва, Коровинское шоссе, № 17
- 1.8. Основание для пользования объектом: Собственность
- 1.9. Форма собственности: Федеральная
- 1.10. Территориальная принадлежность (федеральная, региональная, муниципальная): Федеральная
- 1.11. Вышестоящая организация (наименование) Министерство труда и социальной защиты Российской Федерации
- 1.12. Адрес вышестоящей организации, другие координаты: 127994 ГСП-4, Москва, ул. Ильинка 21.

2. Характеристика деятельности организации на объекте

- 2.1 Сфера деятельности: Изготовление протезов верхних и нижних конечностей
- 2.2 Виды оказываемых услуг: Изготовление протезов верхних и нижних конечностей
- 2.3 Форма оказания услуг: (на объекте, с длительным пребыванием, в т.ч. проживанием, на дому, дистанционно) – на объекте
- 2.4 Категории обслуживаемого населения по возрасту: (дети, взрослые трудоспособного возраста, пожилые; все возрастные категории) – все возрастные категории
- 2.5 Категории обслуживаемых инвалидов: инвалиды, передвигающиеся на коляске, инвалиды с нарушениями опорно-двигательного аппарата; нарушениями зрения, нарушениями слуха, нарушениями умственного развития – инвалиды на коляске
- 2.6 Плановая мощность: посещаемость (количество обслуживаемых в день), вместимость, пропускная способность: 15-20 человек.
- 2.7 Участие в исполнении ИПР инвалида, ребенка-инвалида (да, нет) – да.

3. Состояние доступности объекта для инвалидов и других маломобильных групп населения (МГН)

3.1 Путь следования к объекту пассажирским транспортом

(описать маршрут движения с использованием пассажирского транспорта)

автобусы № 25, 9. (автобусы, маршрутное такси).

наличие адаптированного пассажирского транспорта к объекту (есть, нет) – есть.

3.2 Путь к объекту от ближайшей остановки пассажирского транспорта:

3.2.1 расстояние до объекта от остановки транспорта 200 м

3.2.2 время движения (пешком) 5 мин

3.2.3 наличие выделенного от проезжей части пешеходного пути (да, нет)- есть

3.2.4 Перекрестки: нерегулируемые; регулируемые, со звуковой сигнализацией, таймером; - нет

3.2.5 Информация на пути следования к объекту: акустическая, тактильная, визуальная; нет

3.2.6 Перепады высоты на пути: есть,- нет

Их обустройство для инвалидов на коляске: да, - нет

3.3 Вариант организации доступности ОСИ (формы обслуживания) с учетом СП 35-101-2001

№№ п/п	Категория инвалидов (вид нарушения)	Вариант организации доступности объекта
1.	Все категории инвалидов и МГН	
	<i>в том числе инвалиды:</i>	
2	передвигающиеся на креслах-колясках	ДУ
3	с нарушениями опорно-двигательного аппарата	А
4	с нарушениями зрения	ДУ
5	с нарушениями слуха	А
6	с нарушениями умственного развития	А

* - указывается один из вариантов: «А», «Б», «ДУ», «ВНД»

3.4 Состояние доступности основных структурно-функциональных зон

№№ п/п	Основные структурно-функциональные зоны	Состояние доступности, в том числе для основных категорий инвалидов**	Приложение	
			№ на плане	№ фото
1	Территория, прилегающая к зданию (участок)	ДЧ-И (Г,У,К,О) ДУ (С)	-	1.1-1.2
2	Вход (входы) в здание	ДП-И (Г,У,О) ДЧ-И (С) ВНД (К)	-	2.1-2.9
3	Путь (пути) движения внутри здания (в т.ч. пути эвакуации)	ДП-И (Г,У) ДЧ-И (О) ДУ (К,С)	-	3.1-3.13
4.1	Зона целевого назначения здания (целевого посещения объекта)	ДП-И (Г,У) ДЧ-И (О) ДУ (К,С)	-	4.1-4.13
4.2	Зона целевого назначения здания (жилые помещения)	ДП-И (Г,У) ДЧ-И (К,О,С)	-	4.14-4.20
5	Санитарно-гигиенические помещения	ДП-И (Г,У) ДЧ-И (С) ДУ (К,О)	-	5.1-5.8
6	Система информации и связи (на всех зонах)	ДЧ-И (К,О,Г,У) ДУ (С)	-	6.1-6.9
7	Пути движения к объекту (от остановки транспорта)	ДЧ-И (Г,У,О,К) ВНД (С)	-	7.1-7.2

** Указывается: ДП-В - доступно полностью всем; ДП-И (К, О, С, Г, У) – доступно полностью избирательно (указать категории инвалидов); ДЧ-В - доступно частично всем; ДЧ-И (К, О, С, Г, У) – доступно частично избирательно (указать категории инвалидов); ДУ - доступно условно, ВНД - недоступно

3.5. Итоговое заключение о состоянии доступности ОСИ: ДЧ-И (Г,У,О), ДУ (К,С).

ОСИ частично доступен для инвалидов с нарушением слуха, для инвалидов с нарушением умственного развития, для инвалидов с поражением опорно-двигательного аппарата, доступен условно для инвалидов с нарушением зрения, для инвалидов, передвигающихся на креслах – колясках.

Перед входом на территорию отсутствуют системы информации об объекте. Покрытие путей движения на территории частично разрушено, а путях движения по территории отсутствует тактильная направляющая для ориентирования инвалидов с нарушением зрения. Отсутствуют обозначенные парковочные места для инвалидов.

Уклон пандуса круче 8%, ширина пандуса в чистоте более 1,0 м (1,87 м), у пандуса отсутствуют дополнительные поручни на высоте 0,7 м. Перед входной площадкой расположены необозначенные цветом и фактурой ступени. Высота порога входной двери более 0,014 м, перед входной дверью отсутствуют предупреждающие тактильные указатели.

В зоне ожидания в коридоре отсутствуют крючки для трости, костылей и других принадлежностей рядом с местами для отдыха, на путях движения внутри здания отсутствует тактильная направляющая для ориентирования инвалидов с нарушением зрения. Перед подъемом и спуском на лестницы отсутствуют предупреждающие тактильные указатели, лестницы не обозначены контрастно, у лестниц отсутствуют поручни со стороны стены. Лестница на дополнительном пути эвакуации не обозначена, не дублируется подъемными устройствами, на дополнительном пути эвакуации расположен порог высотой более 0,014 м.

Ручка двери на входе в регистратуру не контрастна на фоне дверного полотна, ширина дверного проема в регистратуру в свету менее 0,9 м (0,85 м), высота порога двери на входе в регистратуру более 0,014 м, дверные наличники или края дверного полотна не окрашены в отличные от прилегающей перегородки контрастные цвета, кабинет регистратуры не оборудован крючком для трости, костылей и других принадлежностей.

Выключатели света в жилых помещениях расположены на высоте более 0,8 м от уровня пола (1,47 м), у прикроватных зон отсутствуют поручни, держатели для трости, костылей и других принадлежностей.

Выключатели света в туалетных комнатах расположены на высоте более 0,8 м от уровня пола (1,47 м), туалетные комнаты не оборудованы крючками для одежды, костылей и других принадлежностей, поручни рядом с унитазами со стороны подъезда кресла-коляски являются неоткидными, в туалетных комнатах отсутствуют кнопки вызова помощника, над входом туалетных комнат не установлен световой мигающий оповещатель, срабатывающий при нажатии кнопки вызова помощника, зеркала в туалетных комнатах расположены на высоте более 0,9 м (1,5 м), в одной из туалетных комнат на раковине установлен смеситель с отдельным управлением подачей горячей и холодной воды. Выключатели света в туалетных комнатах расположены на высоте более 0,8 м от уровня пола (1,47 м), на душевых поддонах установлены смесители с отдельным управлением подачей горячей и холодной воды, у душевых поддонов отсутствуют поручни со стороны стены.

Отсутствуют визуальные средства информации на путях движения внутри здания и перед зонами оказания услуг. Отсутствуют тактильные средства информации на путях движения внутри здания и зонах оказания услуг, отсутствует схема расположения зон оказания услуг и санитарно-гигиенических помещений, доступная для инвалидов с нарушением зрения, информация об учреждении и графике его работы, расположенная перед входом в здание, не дублируется шрифтом Брайля.

4. Управленческое решение (проект)

4.1. Рекомендации по адаптации основных структурных элементов объекта:

№ № п \п	Основные структурно-функциональные зоны объекта	Рекомендации по адаптации объекта (вид работы)*
----------------	---	---

1	Территория, прилегающая к зданию (участок)	Текущий и капитальный ремонт
2	Вход (входы) в здание	Текущий и капитальный ремонт
3	Путь (пути) движения внутри здания (в т.ч. пути эвакуации)	Текущий ремонт
4.1	Зона целевого назначения здания (целевого посещения объекта)	Текущий ремонт
4.2	Зона целевого назначения здания (жилые помещения)	Текущий ремонт
5	Санитарно-гигиенические помещения	Текущий ремонт
6	Система информации на объекте (на всех зонах)	Текущий ремонт
7	Пути движения к объекту (от остановки транспорта)	Текущий ремонт
8.	Все зоны и участки	Текущий и капитальный ремонт

*- указывается один из вариантов (видов работ): не нуждается; ремонт (текущий, капитальный); индивидуальное решение с ТСР; технические решения невозможны – организация альтернативной формы обслуживания

4.2. Период проведения работ 2018г. – 2025 г.

4.3. Ожидаемый результат (по состоянию доступности) после выполнения работ по адаптации: обеспечение доступности услуг для инвалидов и других маломобильных групп населения

Оценка результата исполнения программы, плана (по состоянию доступности) _____, плана (по состоянию доступности) _____

4.4. Для принятия решения требуется, не требуется (*нужное подчеркнуть*):

4.4.1. согласование на Комиссии не требуется

(*наименование Комиссии по координации деятельности в сфере обеспечения доступной среды жизнедеятельности для инвалидов и других МГН*)

4.4.2. согласование работ с надзорными органами (*в сфере проектирования и строительства, архитектуры, охраны памятников, другое - указать*) не требуется;

4.4.3. техническая экспертиза; разработка проектно-сметной документации требуется;

4.4.4. согласование с вышестоящей организацией (собственником объекта) требуется;

4.4.5. согласование с общественными организациями инвалидов требуется;

4.4.6. другое _____

Имеется заключение уполномоченной организации о состоянии доступности объекта (*наименование документа и выдавшей его организации, дата*) не имеется

4.5. Информация может быть размещена (обновлена) на Карте доступности объектов субъекта РФ на портале <http://zhit-vmeste.ru/>. (*наименование сайта, портала*)

5. Особые отметки

Паспорт сформирован на основании:

1. Анкеты (информации об объекте) _____ от «03» сентября 2018 г.

2. Акта обследования объекта: № _____ от «03» сентября 2018 г.

3.1 Путь следования к объекту пассажирским транспортом

(описать маршрут движения с использованием пассажирского транспорта)

автобусы № 25, 9. (автобусы, маршрутное такси).

наличие адаптированного пассажирского транспорта к объекту (есть, нет) – есть.

3.2 Путь к объекту от ближайшей остановки пассажирского транспорта:

3.2.1 расстояние до объекта от остановки транспорта 200 м

3.2.2 время движения (пешком) 5 мин

3.2.3 наличие выделенного от проезжей части пешеходного пути (да, нет)– есть

3.2.4 Перекрестки: нерегулируемые; регулируемые, со звуковой сигнализацией, таймером; - нет

3.2.5 Информация на пути следования к объекту: акустическая, тактильная, визуальная; нет

3.2.6 Перепады высоты на пути: есть,- нет

Их обустройство для инвалидов на коляске: да, - нет

3.3 Вариант организации доступности ОСИ (формы обслуживания) с учетом СП 35-101-2001

№№ п/п	Категория инвалидов (вид нарушения)	Вариант организации доступности объекта
1.	Все категории инвалидов и МГН	
	<i>в том числе инвалиды:</i>	
2	передвигающиеся на креслах-колясках	ДУ
3	с нарушениями опорно-двигательного аппарата	А
4	с нарушениями зрения	ДУ
5	с нарушениями слуха	А
6	с нарушениями умственного развития	А

* - указывается один из вариантов: «А», «Б», «ДУ», «ВНД»

4. Управленческое решение (предложения по адаптации основных структурных элементов объекта)

№ п/п	Основные структурно-функциональные зоны объекта	Рекомендации по адаптации объекта (вид работы)*
1	Территория, прилегающая к зданию (участок)	Текущий и капитальный ремонт
2	Вход (входы) в здание	Текущий и капитальный ремонт
3	Путь (пути) движения внутри здания (в т.ч. пути эвакуации)	Текущий ремонт
4.1	Зона целевого назначения здания (целевого посещения объекта)	Текущий ремонт
4.2	Зона целевого назначения здания (жилые помещения)	Текущий ремонт
5	Санитарно-гигиенические помещения	Текущий ремонт
6	Система информации на объекте (на всех зонах)	Текущий ремонт
7	Пути движения к объекту (от остановки транспорта)	Текущий ремонт
8.	Все зоны и участки	Текущий и капитальный ремонт

*- указывается один из вариантов (видов работ): не нуждается; ремонт (текущий, капитальный); индивидуальное решение с ТСР; технические решения невозможны – организация альтернативной формы обслуживания

Размещение информации на Карте доступности субъекта РФ согласовано

Управляющий «Грозненский» филиал ФГУП «Московское ПрОП» Минтруда России

_____ М. А. Нукаев

2.6 Плановая мощность: посещаемость (количество обслуживаемых в день), вместимость, пропускная способность: 15-20 человек.

2.7 Участие в исполнении ИПР инвалида, ребенка-инвалида (да, нет) – да.

3. Состояние доступности объекта для инвалидов и других маломобильных групп населения (МГН)

3.1 Путь следования к объекту пассажирским транспортом

(описать маршрут движения с использованием пассажирского транспорта)

автобусы № 25, 9. (автобусы, маршрутное такси).

наличие адаптированного пассажирского транспорта к объекту (есть, нет) – есть.

3.2 Путь к объекту от ближайшей остановки пассажирского транспорта:

3.2.1 расстояние до объекта от остановки транспорта 200 м

3.2.2 время движения (пешком) 5 мин

3.2.3 наличие выделенного от проезжей части пешеходного пути (да, нет)- есть

3.2.4 Перекрестки: нерегулируемые; регулируемые, со звуковой сигнализацией, таймером; - нет

3.2.5 Информация на пути следования к объекту: акустическая, тактильная, визуальная; нет

3.2.6 Перепады высоты на пути: есть, - нет

Их обустройство для инвалидов на коляске: да, - нет

3.3 Вариант организации доступности ОСИ (формы обслуживания) с учетом СП 35-101-2001

№№ п/п	Категория инвалидов (вид нарушения)	Вариант организации доступности объекта
1.	Все категории инвалидов и МГН	
	<i>в том числе инвалиды:</i>	
2	передвигающиеся на креслах-колясках	ДУ
3	с нарушениями опорно-двигательного аппарата	А
4	с нарушениями зрения	ДУ
5	с нарушениями слуха	А
6	с нарушениями умственного развития	А

* - указывается один из вариантов: «А», «Б», «ДУ», «ВНД»

3.4 Состояние доступности основных структурно-функциональных зон

№№ п/п	Основные структурно-функциональные зоны	Состояние доступности, в том числе для основных категорий инвалидов**	Приложение	
			№ на плане	№ фото
1	Территория, прилегающая к зданию (участок)	ДЧ-И (Г,У,К,О) ДУ (С)	-	1.1-1.2
2	Вход (входы) в здание	ДП-И (Г,У,О) ДЧ-И (С) ВНД (К)	-	2.1-2.9
3	Путь (пути) движения внутри здания (в т.ч. пути эвакуации)	ДП-И (Г,У) ДЧ-И (О) ДУ (К,С)	-	3.1-3.13
4.1	Зона целевого назначения здания (целевого посещения объекта)	ДП-И (Г,У) ДЧ-И (О) ДУ (К,С)	-	4.1-4.13
4.2	Зона целевого назначения здания (жилые помещения)	ДП-И (Г,У) ДЧ-И (К,О,С)	-	4.14-4.20
5	Санитарно-гигиенические помещения	ДП-И (Г,У) ДЧ-И (С) ДУ (К,О)	-	5.1-5.8

6	Система информации и связи (на всех зонах)	ДЧ-И (К,О,Г,У) ДУ (С)	-	6.1-6.9
7	Пути движения к объекту (от остановки транспорта)	ДЧ-И (Г,У,О,К) ВНД (С)	-	7.1-7.2

** Указывается: **ДП-В** - доступно полностью всем; **ДП-И** (К, О, С, Г, У) – доступно полностью избирательно (указать категории инвалидов); **ДЧ-В** - доступно частично всем; **ДЧ-И** (К, О, С, Г, У) – доступно частично избирательно (указать категории инвалидов); **ДУ** - доступно условно, **ВНД** - недоступно

3.5. Итоговое заключение о состоянии доступности ОСИ: ДЧ-И (Г,У,О), ДУ (К,С).

ОСИ частично доступен для инвалидов с нарушением слуха, для инвалидов с нарушением умственного развития, для инвалидов с поражением опорно-двигательного аппарата, доступен условно для инвалидов с нарушением зрения, для инвалидов, передвигающихся на креслах – колясках.

Перед входом на территорию отсутствуют системы информации об объекте. Покрытие путей движения на территории частично разрушено, на путях движения по территории отсутствует тактильная направляющая для ориентирования инвалидов с нарушением зрения. Отсутствуют обозначенные парковочные места для инвалидов.

Уклон пандуса круче 8%, ширина пандуса в чистоте более 1,0 м (1,87 м), у пандуса отсутствуют дополнительные поручни на высоте 0,7 м. Перед входной площадкой расположены необозначенные цветом и фактурой ступени. Высота порога входной двери более 0,014 м, перед входной дверью отсутствуют предупреждающие тактильные указатели.

В зоне ожидания в коридоре отсутствуют крючки для трости, костылей и других принадлежностей рядом с местами для отдыха, на путях движения внутри здания отсутствует тактильная направляющая для ориентирования инвалидов с нарушением зрения. Перед подъемом и спуском на лестницы отсутствуют предупреждающие тактильные указатели, лестницы не обозначены контрастно, у лестниц отсутствуют поручни со стороны стены. Лестница на дополнительном пути эвакуации не обозначена, не дублируется подъемными устройствами, на дополнительном пути эвакуации расположен порог высотой более 0,014 м.

Ручка двери на входе в регистратуру не контрастна на фоне дверного полотна, ширина дверного проема в регистратуру в свету менее 0,9 м (0,85 м), высота порога двери на входе в регистратуру более 0,014 м, дверные наличники или края дверного полотна не окрашены в отличные от прилегающей перегородки контрастные цвета, кабинет регистратуры не оборудован крючком для трости, костылей и других принадлежностей.

Выключатели света в жилых помещениях расположены на высоте более 0,8 м от уровня пола (1,47 м), у прикроватных зон отсутствуют поручни, держатели для трости, костылей и других принадлежностей.

Выключатели света в туалетных комнатах расположены на высоте более 0,8 м от уровня пола (1,47 м), туалетные комнаты не оборудованы крючками для одежды, костылей и других принадлежностей, поручни рядом с унитазами со стороны подъезда кресла-коляски являются неоткидными, в туалетных комнатах отсутствуют кнопки вызова помощника, над входом туалетные комнаты не установлен световой мигающий оповещатель, срабатывающий при нажатии кнопки вызова помощника, зеркала в туалетных комнатах расположены на высоте более 0,9 м (1,5 м), в одной из туалетных комнат на раковине установлен смеситель с раздельным управлением подачей горячей и холодной воды. Выключатели света в туалетных комнатах расположены на высоте более 0,8 м от уровня пола (1,47 м), на душевых поддонах установлены смесители с раздельным управлением подачей горячей и холодной воды, у душевых поддонов отсутствуют поручни со стороны стены.

Отсутствуют визуальные средства информации на путях движения внутри здания и перед зонами оказания услуг. Отсутствуют тактильные средства информации на путях движения внутри здания и зонах оказания услуг, отсутствует схема расположения зон оказания услуг и санитарно-гигиенических помещений, доступная для инвалидов с нарушением зрения, информация об учреждении и графике его работы, расположенная перед входом в здание, не дублируется шрифтом Брайля.

4. Управленческое решение (проект)

4.1. Рекомендации по адаптации основных структурных элементов объекта:

№ № п/п	Основные структурно-функциональные зоны объекта	Рекомендации по адаптации объекта (вид работы)*
1	Территория, прилегающая к зданию (участок)	Текущий и капитальный ремонт
2	Вход (входы) в здание	Текущий и капитальный ремонт
3	Путь (пути) движения внутри здания (в т.ч. пути эвакуации)	Текущий ремонт
4.1	Зона целевого назначения здания (целевого посещения объекта)	Текущий ремонт
4.2	Зона целевого назначения здания (жилые помещения)	Текущий ремонт
5	Санитарно-гигиенические помещения	Текущий ремонт
6	Система информации на объекте (на всех зонах)	Текущий ремонт
7	Пути движения к объекту (от остановки транспорта)	Текущий ремонт
8.	Все зоны и участки	Текущий и капитальный ремонт

*- указывается один из вариантов (видов работ): не нуждается; ремонт (текущий, капитальный); индивидуальное решение с ТСР; технические решения невозможны – организация альтернативной формы обслуживания

4.2. Период проведения работ 2018г. – 2025 г.

4.3. Ожидаемый результат (по состоянию доступности) после выполнения работ по адаптации: обеспечение доступности услуг для инвалидов и других маломобильных групп населения

Оценка результата исполнения программы, плана (по состоянию доступности) _____, плана (по состоянию доступности) _____

4.4. Для принятия решения требуется, не требуется (*нужное подчеркнуть*):

4.4.1. согласование на Комиссии не требуется

(*наименование Комиссии по координации деятельности в сфере обеспечения доступной среды жизнедеятельности для инвалидов и других МГН*)

4.4.2. согласование работ с надзорными органами (*в сфере проектирования и строительства, архитектуры, охраны памятников, другое - указать*) не требуется;

4.4.3. техническая экспертиза; разработка проектно-сметной документации требуется;

4.4.4. согласование с вышестоящей организацией (собственником объекта) требуется;

4.4.5. согласование с общественными организациями инвалидов требуется;

4.4.6. другое _____

Имеется заключение уполномоченной организации о состоянии доступности объекта (*наименование документа и выдавшей его организации, дата*) не имеется

4.5. Информация может быть размещена (обновлена) на Карте доступности объектов субъекта РФ на портале <http://zhit-vmeste.ru/>. (*наименование сайта, портала*)

5. Особые отметки

ПРИЛОЖЕНИЯ:

Результаты обследования:

1. Территории, прилегающей к объекту

на _____ 3 _____ л.

2. Входа (входов) в здание

на _____ 7 _____ л.

3. Путей движения в здании

на _____ 9 _____ л.

4. Зоны целевого назначения объекта

на _____ 15 _____ л.

5. Санитарно-гигиенических помещений

на _____ 7 _____ л.

6. Системы информации (и связи) на объекте

на _____ 6 _____ л.

7. Пути движения к объекту (от остановки транспорта)

на _____ 3 _____ л.

I Результаты обследования:

1. Территории, прилегающей к зданию (участка)

Административно-производственное здание филиала «Ярославский» ФГУП «Московское
ПрОП» Минтруда России, г. Ярославль, Московский пр-т, 68

Наименование объекта, адрес

№ п/п	Наименование функционально- планировочного элемента	Наличие элемента			Выявленные нарушения и замечания		Работы по адаптации объектов	
		есть/ нет	№ на пла не	№ фото	Содержание	Значимо для инвалида (катего рия)	Содержание	Виды работ
1.1	Вход (входы) на территорию	есть		1.1	Перед входом на территорию отсутствуют системы информации об объекте.	К,О,С, Г,У	Обустроить перед входом на территорию стенд табличку с информацией об учреждении и графике его работы.	Теку щий ремон т
1.2	Путь (пути) движения на территории	есть		1.1, 1.2	Покрытие путей движения на территории частично разрушено, на путях движения по территории отсутствует тактильная направляющая для ориентирования С.	К,О,С С	Произвести ремонт дорожного покрытия на путях движения по территории. Организовать оказание ситуативной помощи С со стороны сотрудника учреждения при передвижении по территории.	Капит альны й ремон т
1.3	Лестница (наружная)	нет						
1.4	Пандус (наружный)	нет						
1.5	Автостоянка и парковка	есть		1.2	Отсутствуют обозначенные парковочные места для инвалидов.	К,О,С	Обустроить не далее 50 м от входа в здание парковочные места для инвалидов, обозначив их специальной дорожной разметкой и знаком «Парковка» с табличкой «Инвалид».	Теку щий ремон т

						Предусмотреть не менее одного места с размерами 3,6х6,0 м для К.
ОБЩИЕ требования к зоне	Беспрепятственное и удобное передвижение МГН по участку (территории предприятия) к зданию. Информационная поддержка на всех путях движения МГН. Возможность совмещения транспортных проездов и пешеходных дорог на пути к объектам (при соблюдении требований к параметрам путей движения)					

II Заключение по зоне:

Наименование структурно-функциональной зоны	Состояние доступности* (к пункту 3.4 Акта обследования ОСИ)	Приложение		Рекомендации по адаптации (вид работы)** к пункту 4.1 Акта обследования ОСИ
		№ на плане	№ фото	
Территория, прилегающая к зданию	ДЧ-И (Г,У,К,О) ДУ (С)	-	1.1-1.2	Текущий и капитальный ремонт

* указывается: ДП-В - доступно полностью всем; ДП-И (К, О, С, Г, У) – доступно полностью избирательно (указать категории инвалидов); ДЧ-В - доступно частично всем; ДЧ-И (К, О, С, Г, У) – доступно частично избирательно (указать категории инвалидов); ДУ - доступно условно, ВНД - недоступно
 **указывается один из вариантов: не нуждается; ремонт (текущий, капитальный); индивидуальное решение с ТСР; технические решения невозможны – организация альтернативной формы обслуживания

Комментарий к заключению: Территория, прилегающая к зданию, частично доступна для Г,У,К,О, доступна условно для С.

Для адаптации зоны необходимо обустроить перед входом на территорию стенд табличку с информацией об учреждении и графике его работы. Произвести ремонт дорожного покрытия на путях движения по территории. Организовать оказание ситуативной помощи С со стороны сотрудника учреждения при передвижении по территории. Обустроить не далее 50 м от входа в здание парковочные места для инвалидов, обозначив их специальной дорожной разметкой и знаком «Парковка» с табличкой «Инвалид». Предусмотреть не менее одного места с размерами 3,6х6,0 м для инвалидов, передвижающихся на кресле-коляске.



Фото 1.1



Фото 1.2

УТВЕРЖДАЮ

Управляющий «Грозненский» филиал
ФГУП «Московское ПрОП» Минтруда России



М. А. Нукаев

«03» 09 2018 г.

**АКТ ОБСЛЕДОВАНИЯ
объекта социальной инфраструктуры
К ПАСПОРТУ ДОСТУПНОСТИ ОСИ**

№ _____

г. Грозный

Наименование территориального
образования субъекта РФ

«03» сентября 2018 г.

1. Общие сведения об объекте

- 1.3. Наименование (вид) объекта: «Грозненский» филиал ФГУП «Московское Протезно - ортопедическое предприятие» Минтруда России
- 1.4. Адрес объекта: 364016, г. Грозный, ул.им. Абдаллы 2 бен аль – Хусейна, №79
- 1.3. Сведения о размещении объекта: - отдельно стоящее здание 2 этажа, 707,6 кв. м
- наличие прилегающего земельного участка (да, нет)
- 1.4. Год постройки здания 1975г., последнего капитального ремонта 2004 г.
- 1.5. Дата предстоящих плановых ремонтных работ: текущего 2019 г., капитального – _____.

Сведения об организации, расположенной на объекте

- 1.6. Название организации (учреждения), (полное юридическое наименование – согласно Уставу, краткое наименование): «Грозненский» филиал федерального государственного унитарного предприятия «Московское протезно-ортопедическое предприятие» Министерства труда и социальной защиты Российской Федерации, («Грозненский» филиал ФГУП «МПрОП» Минтруда России.
- 1.7. Юридический адрес организации (учреждения): 125412 г. Москва, Коровинское шоссе, № 17
- 1.8. Основание для пользования объектом: Собственность
- 1.9. Форма собственности: Федеральная
- 1.10. Территориальная принадлежность (федеральная, региональная, муниципальная): Федеральная
- 1.11. Вышестоящая организация (наименование) Министерство труда и социальной защиты Российской Федерации
- 1.12. Адрес вышестоящей организации, другие координаты: 127994 ГСП-4, Москва, ул. Ильинка 21.

2. Характеристика деятельности организации на объекте

- 2.1 Сфера деятельности: Изготовление протезов верхних и нижних конечностей
- 2.2 Виды оказываемых услуг: Изготовление протезов верхних и нижних конечностей
- 2.3 Форма оказания услуг: (на объекте, с длительным пребыванием, в т.ч. проживанием, на дому, дистанционно) – на объекте
- 2.4 Категории обслуживаемого населения по возрасту: (дети, взрослые трудоспособного возраста, пожилые; все возрастные категории) – все возрастные категории
- 2.5 Категории обслуживаемых инвалидов: инвалиды, передвигающиеся на коляске, инвалиды с нарушениями опорно-двигательного аппарата; нарушениями зрения, нарушениями слуха, нарушениями умственного развития – инвалиды на коляске

I Результаты обследования:

2. Входа (входов) в здание

Административно-производственное здание филиала «Ярославский» ФГУП «Московское
ПрОП» Минтруда России, г. Ярославль, Московский пр-т, 68

Наименование объекта, адрес

№ п/п	Наименование функционально-планировочного элемента	Наличие элемента			Выявленные нарушения и замечания		Работы по адаптации объектов	
		есть/нет	№ на плане	№ фото	Содержание	Значим для инвалида (категория)	Содержание	Виды работ
2.1	Лестница (наружная)	нет			-	-	-	-
2.2	Пандус (наружный)	есть		2.1-2.3	Уклон пандуса круче 8%,	К	По согласованию с общественной организацией инвалидов допускается оставить в варианте исполнения, организовав оказание ситуативной помощи К со стороны сотрудника учреждения при передвижении по пандусу.	Текущий и капитальный ремонт
					ширина пандуса в чистоте более 1,0 м (1,87 м), у пандуса отсутствуют дополнительные поручни на высоте 0,7 м.	К К	Обустроить у пандуса поручни с обеих сторон на высоте 0,7 и 0,9 м, с нетравмирующими горизонтальными окончаниями, выступающими за края пандуса на 0,3 м. Обеспечить при этом ширину пандуса в чистоте в пределах 0,9-1,0 м. До проведения этих работ разместить рядом с нижней площадкой пандуса кнопку вызова помощника и обустроить информационную табличку с телефоном сотрудника,	

							ответственного за оказание ситуационной помощи инвалидам, рядом с кнопкой вызова помощника.	
2.3	Входная площадка (перед дверью)	есть		2.5-2.7	Перед входной площадкой расположены необозначенные цветом и фактурой ступени.	С	Обозначить края ступеней, расположенных перед входной площадкой, яркой контрастной маркировкой. Рекомендуется также обустроить перед подъем и спуском на ступени предупреждающие тактильные указатели с контрастной нескользящей поверхностью.	Текущий ремонт
2.4	Дверь (входная)	есть		2.5, 2.6, 2.8, 2.9	Высота порога входной двери более 0,014 м, перед входной дверью отсутствуют предупреждающие тактильные указатели.	К С	Устранить порог входной двери, занизить до высоты не более 0,014 м или обустроить пороговые пандусы. Рекомендуется обустроить перед входной дверью предупреждающие тактильные указатели с контрастной нескользящей поверхностью.	Текущий ремонт
2.5	Тамбур	нет		-	-	-	-	-
	ОБЩИЕ требования к зоне	Как минимум один вход, приспособленный для МГН, с поверхности земли и из каждого доступного подземного или надземного перехода к зданию; выключатели и розетки - на высоте 0,8 м от уровня пола						

II Заключение по зоне:

Наименование структурно-функциональной зоны	Состояние доступности* (к пункту 3.4 Акта обследования ОСИ)	Приложение		Рекомендации по адаптации (вид работы)** к пункту 4.1 Акта обследования ОСИ
		№ на плане	№ фото	
Вход в здание	ДП-И (Г,У,О) ДЧ-И (С) ВНД (К)		2.1-2.9	Текущий и капитальный ремонт

* указывается: ДП-В - доступно полностью всем; ДП-И (К, О, С, Г, У) – доступно полностью избирательно (указать категории инвалидов); ДЧ-В - доступно частично всем; ДЧ-И (К, О, С, Г, У) – доступно частично избирательно (указать категории инвалидов); ДУ - доступно условно, ВНД - недоступно

**указывается один из вариантов: не нуждается; ремонт (текущий, капитальный); индивидуальное решение с ТСР; технические решения невозможны – организация альтернативной формы обслуживания

Комментарий к заключению: Вход в здание полностью доступен для Г,У,О, частично доступен для С, не доступен для К.

Для адаптации зоны необходимо организовать оказание ситуативной помощи инвалидам, передвигающимся на кресле-коляске, со стороны сотрудника учреждения при передвижении по пандусу. Обустроить у пандуса поручни с обеих сторон на высоте 0,7 и 0,9 м, с нетравмирующими горизонтальными окончаниями, выступающими за края пандуса на 0,3 м. Обеспечить при этом ширину пандуса в чистоте в пределах 0,9-1,0 м. До проведения этих работ разместить рядом с нижней площадкой пандуса кнопку вызова помощника и обустроить информационную табличку с телефоном сотрудника, ответственного за оказание ситуационной помощи инвалидам, рядом с кнопкой вызова помощника. Обозначить края ступеней, расположенных перед входной площадкой, яркой контрастной маркировкой. Рекомендуется также обустроить перед подъем и спуском на ступени предупреждающие тактильные указатели с контрастной нескользящей поверхностью. Устранить порог входной двери, занизить до высоты не более 0,014 м или обустроить пороговые пандусы. Рекомендуется обустроить перед входной дверью предупреждающие тактильные указатели с контрастной нескользящей поверхностью.



Фото 2.1



Фото 2.2



Фото 2.3



Фото 2.4

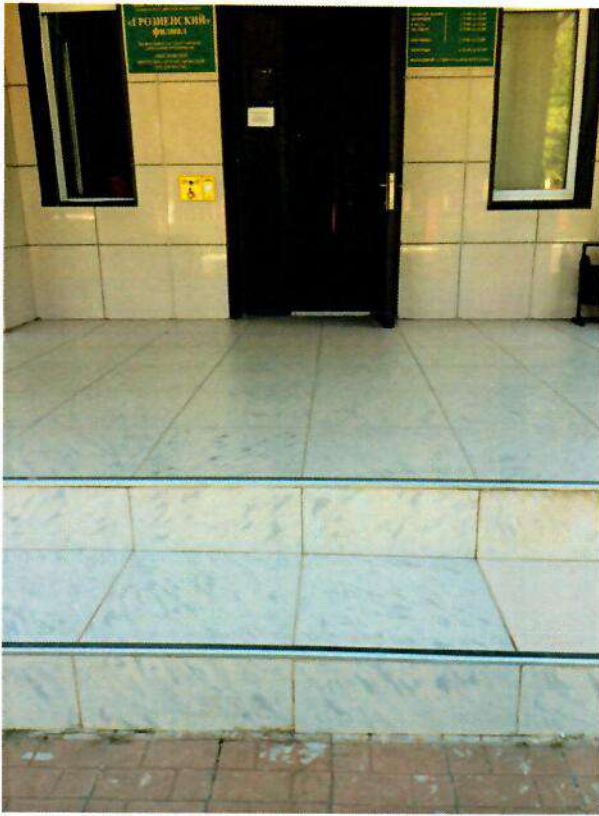


Фото 2.5



Фото 2.6



Фото 2.7



Фото 2.8

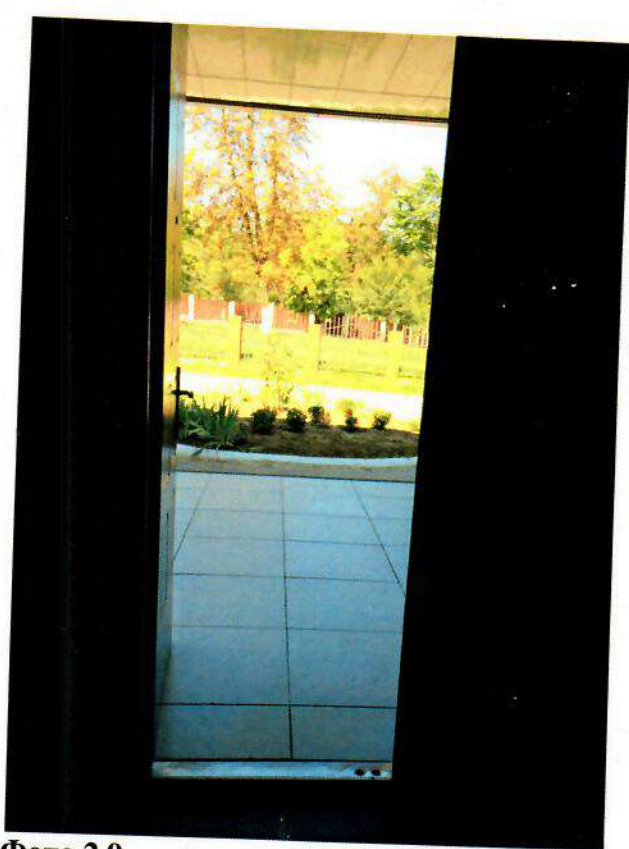


Фото 2.9

I Результаты обследования:

3. Пути (путей) движения внутри здания (в т.ч. путей эвакуации)

Административно-производственное здание филиала «Ярославский» ФГУП «Московское
ПрОП» Минтруда России, г. Ярославль, Московский пр-т, 68

Наименование объекта, адрес

№ п/п	Наименование функционально-планировочного элемента	Наличие элемента			Выявленные нарушения и замечания		Работы по адаптации объектов	
		есть/ нет	№ на плане	№ фото	Содержание	Значимое для инвалида (категория)	Содержание	Виды работ
3.1	Коридор (вестибюль, зона ожидания, галерея, балкон)	есть		3.6-3.9	В зоне ожидания в коридоре отсутствуют крючки для трости, костылей и других принадлежностей рядом с местами для отдыха, на путях движения внутри здания отсутствует тактильная направляющая для ориентирования С.	С,О С	Обустроить в зоне ожидания в коридоре крючки для трости, костылей и других принадлежностей рядом с местами для отдыха. Организовать оказание ситуативной помощи инвалидам со стороны сотрудника учреждения при передвижении внутри здания.	Текущий ремонт
3.2	Лестница (внутри здания)	есть		3.1, 3.2	Перед подъемом и спуском на лестницы отсутствуют предупреждающие тактильные указатели, лестницы не обозначены контрастно, у лестниц отсутствуют поручни со стороны стены.	С С С,О	Допускается оставить в варианте исполнения, организовав оказание ситуативной помощи С со стороны сотрудника учреждения при передвижении внутри здания. Обозначить краевые проступи лестниц яркой контрастной маркировкой. В связи с небольшой шириной лестничных маршей допускается оставить в варианте	Текущий ремонт

							исполнения.	
3.3	Пандус (внутри здания)	нет						
3.4	Лифт пассажирский (или подъемник)	есть		3.3, 3.4	Замечания отсутствуют.	-	-	-
3.5	Дверь	есть		3.5-3.7	Замечания отсутствуют.	-	-	-
3.6	Пути эвакуации (в т.ч. зоны безопасности)	есть		3.10-3.13	<p>Основные пути эвакуации совпадают с путями движения внутри здания. Замечания, указанные к путям движения внутри здания, относятся также к замечаниям путей эвакуации,</p> <p>лестница на дополнительном пути эвакуации не обозначена, не дублируется подъемными устройствами,</p> <p>на дополнительном пути эвакуации расположен порог высотой более 0,014 м.</p>	К,С	<p>Устранения замечаний по основным путям эвакуации указаны выше (см. Приложения №2, №3 п.3.1).</p> <p>Обозначить края ступеней лестниц на путях эвакуации краской или лентой, светящейся в темноте.</p> <p>Приобрести стулья для эвакуации инвалидов по лестнице.</p>	Текущий ремонт
						К	<p>Устранить порог на дополнительном пути эвакуации, занизить до высоты не более 0,014 м или применять пороговые пандусы.</p> <p>Выделить и обучить сотрудника, ответственного за своевременную эвакуацию инвалидов, передвигающихся на кресле-коляске.</p>	
	ОБЩИЕ требования к зоне	<p>Выделен наиболее рациональный (короткий и удобный) путь к зоне целевого назначения, выключатели и розетки - на высоте 0,8 м от уровня пола, наличие зоны отдыха на каждом доступном МГН этаже (в том числе и для инвалидов на креслах-колясках) на 2 - 3 места, наличие визуальной и тактильной предупредительной информации о препятствии перед дверными проемами и входами на лестницы, наличие информации о схеме движения инвалидов по зданию, наличие обозначающих маршрут движения знаков.</p>						

II Заключение по зоне:

Наименование структурно-функциональной зоны	Состояние доступности* (к пункту 3.4 Акта обследования ОСИ)	Приложение		Рекомендации по адаптации (вид работы)** к пункту 4.1 Акта обследования ОСИ
		№ на плане	№ фото	
Пути движения внутри здания	ДП-И (Г,У) ДЧ-И (О) ДУ (К,С)		3.1-3.13	Текущий ремонт

* указывается: ДП-В - доступно полностью всем; ДП-И (К, О, С, Г, У) – доступно полностью избирательно (указать категории инвалидов); ДЧ-В - доступно частично всем; ДЧ-И (К, О, С, Г, У) – доступно частично избирательно (указать категории инвалидов); ДУ - доступно условно, ВНД - недоступно
 **указывается один из вариантов: не нуждается; ремонт (текущий, капитальный); индивидуальное решение с ТСР; технические решения невозможны – организация альтернативной формы обслуживания

Комментарий к заключению: Пути движения внутри здания полностью доступны для Г,У, частично доступны для О, доступны условно для К,С.

Для адаптации зоны необходимо обустроить в зоне ожидания в коридоре крючки для трости, костылей и других принадлежностей рядом с местами для отдыха. Организовать оказание ситуативной помощи инвалидам со стороны сотрудника учреждения при передвижении внутри здания. Обозначить краевые проступи лестниц яркой контрастной маркировкой. Обозначить края ступеней лестниц на путях эвакуации краской или лентой, светящейся в темноте. Приобрести стулья для эвакуации инвалидов по лестнице. Устранить порог на дополнительном пути эвакуации, занизить до высоты не более 0,014 м или применять пороговые пандусы. Выделить и обучить сотрудника, ответственного за своевременную эвакуацию инвалидов, передвигающихся на кресле-коляске.



Фото 3.1



Фото 3.2



Фото 3.3

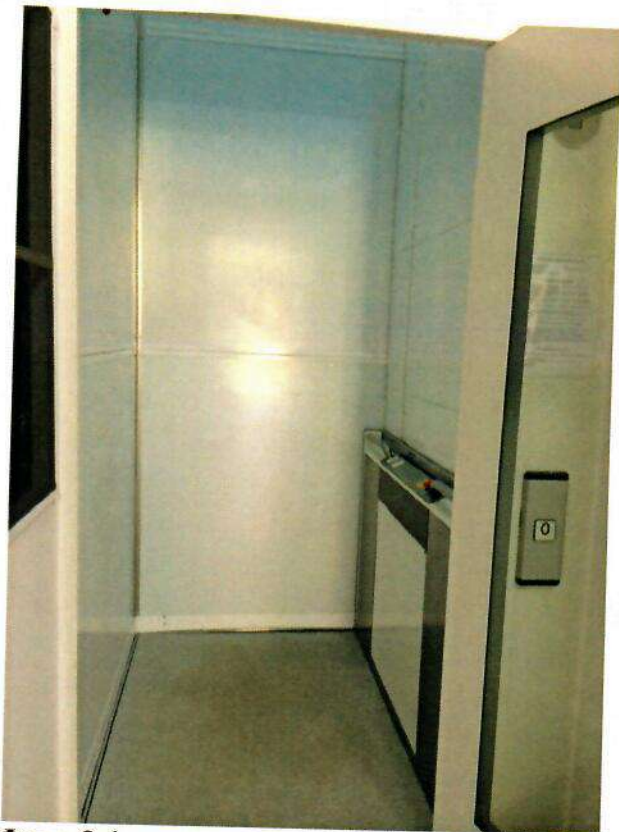


Фото 3.4



Фото 3.5



Фото 3.6



Фото 3.7



Фото 3.8



Фото 3.9



Фото 3.10



Фото 3.11



Фото 3.12

I Результаты обследования:

4. Зоны целевого назначения здания (целевого посещения объекта)

Вариант I – зона обслуживания инвалидов

Административно-производственное здание филиала «Ярославский» ФГУП «Московское
ПрОП» Минтруда России, г. Ярославль, Московский пр-т, 68

Наименование объекта, адрес

№ п/п	Наименование функционально-планировочного элемента	Наличие элемента			Выявленные нарушения и замечания		Работы по адаптации объектов	
		есть/нет	№ на плане	№ фото	Содержание	Значимо для инвалида (категория)	Содержание	Виды работ
4.1	Кабинетная форма обслуживания	есть		4.1-4.5	<p>Ручка двери на входе в регистратуру не контрастна на фоне дверного полотна,</p> <p>ширина дверного проема в регистратуру в свету менее 0,9 м (0,85 м),</p> <p>высота порога двери на входе в регистратуру более 0,014 м,</p> <p>дверные наличники или края дверного полотна не окрашены в отличные от прилегающей перегородки контрастные цвета,</p>	<p>С</p> <p>К</p> <p>К</p> <p>С</p>	<p>Обозначить ручку двери на входе в регистратуру яркой контрастной маркировкой.</p> <p>По согласованию с общественной организацией инвалидов допускается оставить в варианте исполнения, обеспечив оказание ситуативной помощи К со стороны сотрудника учреждения в преодолении дверного проема.</p> <p>Устранить порог двери на входе в регистратуру, занизить до высоты не более 0,014 м или применять пороговые пандусы.</p> <p>Обозначить дверные наличники или края дверного полотна контрастно относительно прилегающей</p>	Текущий ремонт

					кабинет регистратуры не оборудован крючком для трости, костылей и других принадлежностей.	С,О	перегородки. Обустроить в кабинете регистратуры крючок для трости, костылей и других принадлежностей.	
4.2	Зальная форма обслуживания	есть	4.6-4.13		Замечания отсутствуют.	-	-	-
4.3	Прилавочная форма обслуживания	нет			-	-	-	-
4.4	Форма обслуживания с перемещением по маршруту	нет			-	-	-	-
4.5	Кабина индивидуального обслуживания	нет			-	-	-	-
	ОБЩИЕ требования к зоне	Места целевого назначения могут быть универсальными либо специально выделенными для инвалидов и других МГН (в том числе вблизи входов) Информационные обозначения помещений: - рядом с дверью, со стороны дверной ручки; - на высоте от 1,4 до 1,75 м; - дублирование рельефными знаками. Наличие мест для инвалидов в доступной для них зоне зала, обеспечивающей полноценное восприятие информации и оптимальных условий для отдыха.						

II Заключение по зоне:

Наименование структурно-функциональной зоны	Состояние доступности* (к пункту 3.4 Акта обследования ОСИ)	Приложение		Рекомендации по адаптации (вид работы)** к пункту 4.1 Акта обследования ОСИ
		№ на плане	№ фото	
Зоны целевого назначения	ДП-И (Г,У) ДЧ-И (О) ДУ (К,С)		4.1-4.13	Текущий ремонт

* указывается: ДП-В - доступно полностью всем; ДП-И (К, О, С, Г, У) – доступно полностью избирательно (указать категории инвалидов); ДЧ-В - доступно частично всем; ДЧ-И (К, О, С, Г, У) – доступно частично избирательно (указать категории инвалидов); ДУ - доступно условно, ВНД - недоступно
 **указывается один из вариантов: не нуждается; ремонт (текущий, капитальный); индивидуальное решение с ТСР; технические решения невозможны – организация альтернативной формы обслуживания

Комментарий к заключению: Зоны целевого назначения здания доступны полностью для Г,У, доступны частично для О, доступны условно для К,С.

Для адаптации зоны необходимо обозначить ручку двери на входе в регистратуру яркой контрастной маркировкой. Обеспечить оказание ситуативной помощи инвалидам, передвигающимся на кресле-коляске, со стороны сотрудника учреждения в преодолении дверного проема кабинета регистратуры. Устранить порог двери на входе в регистратуру, занизить до высоты не более 0,014 м или применять пороговые пандусы. Обозначить дверные наличники или края дверного полотна контрастно относительно прилегающей перегородки. Обустроить в кабинете регистратуры крючок для трости, костылей и других принадлежностей.



Фото 4.1



Фото 4.2



Фото 4.5



Фото 4.6



Фото 4.7



Фото 4.8



Фото 4.9



Фото 4.10



Фото 4.11



Фото 4.12



Фото 4.13

I Результаты обследования:

**4. Зоны целевого назначения здания (целевого посещения объекта)
Вариант II – места приложения труда**

Административно-производственное здание филиала «Ярославский» ФГУП «Московское
ПрОП» Минтруда России, г. Ярославль, Московский пр-т, 68

Наименование функционально-планировочного элемента	Наличие элемента			Выявленные нарушения и замечания		Работы по адаптации объектов	
	есть/нет	№ на плане	№ фото	Содержание	Значимо для инвалида (категория)	Содержание	Виды работ
Место приложения труда	нет			-	-	-	-

II Заключение по зоне:

Наименование структурно-функциональной зоны	Состояние доступности* (к пункту 3.4 Акта обследования ОСИ)	Приложение		Рекомендации по адаптации (вид работы)** к пункту 4.1 Акта обследования ОСИ
		№ на плане	№ фото	
Место приложения труда	-	-	-	-

* указывается: **ДП-В** - доступно полностью всем; **ДП-И** (К, О, С, Г, У) – доступно полностью избирательно (указать категории инвалидов); **ДЧ-В** - доступно частично всем; **ДЧ-И** (К, О, С, Г, У) – доступно частично избирательно (указать категории инвалидов); **ДУ** - доступно условно, **ВНД** - недоступно

**указывается один из вариантов: не нуждается; ремонт (текущий, капитальный); индивидуальное решение с ТСР; технические решения невозможны – организация альтернативной формы обслуживания

Комментарий к заключению: не требуется

I Результаты обследования:

**4. Зоны целевого назначения здания (целевого посещения объекта)
Вариант III – жилые помещения**

Административно-производственное здание филиала «Ярославский» ФГУП «Московское
ПрОП» Минтруда России, г. Ярославль, Московский пр-т, 68

I Результаты обследования:

Наименование функционально-планировочного элемента	Наличие элемента			Выявленные нарушения и замечания		Работы по адаптации объектов	
	есть/нет	№ на плане	№ фото	Содержание	Значимо для инвалида (категория)	Содержание	Виды работ
Жилые помещения	есть		4.14-4.20	<p>Выключатели света в жилых помещениях расположены на высоте более 0,8 м от уровня пола (1,47 м),</p> <p>у прикроватных зон отсутствуют поручни, держатели для трости, костылей и других принадлежностей.</p>	К К,О,С	<p>Обустроить выключатели света в жилых помещениях, доступных для проживания К, на высоте от 0,4 до 0,8 м от уровня пола.</p> <p>Обустроить прикроватные зоны поручнями и держателями для трости, костылей и других принадлежностей.</p>	Текущий ремонт
Санузел	нет		-	-	-	-	-

II Заключение по зоне:

Наименование структурно-функциональной зоны	Состояние доступности* (к пункту 3.4 Акта обследования ОСИ)	Приложение		Рекомендации по адаптации (вид работы)** к пункту 4.1 Акта обследования ОСИ
		№ на плане	№ фото	
Жилые помещения	ДП-И (Г,У) ДЧ-И (К,О,С)		4.14-4.20	Текущий ремонт

* указывается: ДП-В - доступно полностью всем; ДП-И (К, О, С, Г, У) – доступно полностью избирательно (указать категории инвалидов); ДЧ-В - доступно частично всем; ДЧ-И (К, О, С, Г, У) –

доступно частично избирательно (указать категории инвалидов); ДУ - доступно условно, ВНД - недоступно

**указывается один из вариантов: не нуждается; ремонт (текущий, капитальный); индивидуальное решение с ТСР; технические решения невозможны – организация альтернативной формы обслуживания

Комментарий к заключению: Жилые помещения полностью доступны для Г,У, частично доступны для К,О,С.

Для адаптации зоны необходимо обустроить выключатели света в жилых помещениях, доступных для проживания инвалидов, передвигающихся на кресле-коляске, на высоте от 0,4 до 0,8 м от уровня пола. Обустроить прикроватные зоны поручнями и держателями для трости, костылей и других принадлежностей.



Фото 4.14



Фото 4.15



Фото 4.16



Фото 4.17



Фото 4.18



Фото 4.19



Фото 4.20

**I Результаты обследования:
5. Санитарно-гигиенических помещений**

Административно-производственное здание филиала «Ярославский» ФГУП «Московское
ПрОП» Минтруда России, г. Ярославль, Московский пр-т, 68

Наименование объекта, адрес

№ п/п	Наименование функционально-планировочного элемента	Наличие элемента			Выявленные нарушения и замечания		Работы по адаптации объектов	
		есть/ нет	№ на плане	№ фото	Содержание	Значимо для инвалидов (категория)	Содержание	Виды работ
5.1	Туалетные комнаты	есть		5.3-5.8	Выключатели света в туалетных комнатах расположены на высоте более 0,8 м от уровня пола (1,47 м),	К	Обустроить выключатели света в туалетных комнатах на высоте от 0,4 до 0,8 м от уровня пола.	Текущий ремонт
					туалетные комнаты не оборудованы крючками для одежды, костылей и других принадлежностей,	С,О	Оборудовать туалетные комнаты крючками для одежды, костылей и других принадлежностей.	
					поручни рядом с унитазами со стороны подъезда кресла-коляски являются неоткидными,	К	Обустроить рядом с унитазами со стороны подъезда кресла-коляски откидные поручни.	
					в туалетных комнатах отсутствуют кнопки вызова помощника,	К,О,С	Обустроить в туалетных комнатах кнопки вызова помощника рядом с унитазами и обозначить их специальными пиктограммами.	
					К,О,С	Обустроить над входом туалетные комнаты световой мигающий оповещатель, срабатывающий при нажатии кнопки вызова помощника,		

				зеркала в туалетных комнатах расположены на высоте более 0,9 м (1,5 м),	К	Обустроить в туалетных комнатах зеркала на высоте не более 0,9 м по нижнему краю или поворотные зеркала.	
				в одной из туалетных комнат на раковине установлен смеситель с раздельным управлением подачей горячей и холодной воды.	О	Обустроить в туалетной комнате на раковине смеситель с совмещенным управлением подачей горячей и холодной воды (рычажный или сенсорный).	
5.2	Душевая/ ванная комната	есть	5.1, 5.2	Выключатели света в туалетных комнатах расположены на высоте более 0,8 м от уровня пола (1,47 м),	К	Обустроить выключатели света в душевых на высоте от 0,4 до 0,8 м от уровня пола.	Текущий ремонт
				на душевых поддонах установлены смесители с раздельным управлением подачей горячей и холодной воды,	О	Обустроить на душевых поддонах смесители с совмещенным управлением подачей горячей и холодной воды.	
				у душевых поддонов отсутствуют поручни со стороны стены.	К,О	Обустроить у душевых поддонов поручни со стороны стены.	
5.3	Бытовая комната (гардеробная)	нет		-	-	-	-
	ОБЩИЕ требования к зоне	<p>Не менее одной универсальной кабины, доступной для всех категорий граждан:</p> <ul style="list-style-type: none"> - в общественных уборных, - в общественных зданиях, - производственных зданиях, - в любых общественных зданиях (при численности посетителей 50 человек и более или при продолжительности нахождения посетителя в здании 60 мин и более) <p>Установка поручней, штанг, поворотных или откидных сидений:</p> <ul style="list-style-type: none"> - в универсальной кабине, - в других санитарно-гигиенических помещениях для всех категорий граждан, в том числе инвалидов 					

II Заключение по зоне:

Наименование структурно-функциональной зоны	Состояние доступности* (к пункту 3.4 Акта обследования ОСИ)	Приложение		Рекомендации по адаптации (вид работы)** к пункту 4.1 Акта обследования ОСИ
		№ на плане	№ фото	

Санитарно-гигиенические помещения	ДП-И (Г,У) ДЧ-И (С) ДУ (К,О)		5.1-5.8	Текущий ремонт
-----------------------------------	------------------------------------	--	---------	----------------

* указывается: ДП-В - доступно полностью всем; ДП-И (К, О, С, Г, У) – доступно полностью избирательно (указать категории инвалидов); ДЧ-В - доступно частично всем; ДЧ-И (К, О, С, Г, У) – доступно частично избирательно (указать категории инвалидов); ДУ - доступно условно, ВНД - недоступно
 **указывается один из вариантов: не нуждается; ремонт (текущий, капитальный); индивидуальное решение с ТСП; технические решения невозможны – организация альтернативной формы обслуживания

Комментарий к заключению: Санитарно-гигиенические помещения доступны полностью для Г,У, доступны частично для С, условно доступны для К,О.

Для адаптации зоны необходимо обустроить выключатели света в туалетных комнатах на высоте от 0,4 до 0,8 м от уровня пола. Оборудовать туалетные комнаты крючками для одежды, костылей и других принадлежностей. Обустроить рядом с унитазами со стороны подъезда кресла-коляски откидные поручни. Обустроить в туалетных комнатах кнопки вызова помощника рядом с унитазами и обозначить их специальными пиктограммами. Обустроить над входом туалетные комнаты световой мигающий оповещатель, срабатывающий при нажатии кнопки вызова помощника. Обустроить в туалетных комнатах зеркала на высоте не более 0,9 м по нижнему краю или поворотные зеркала. Обустроить в туалетной комнате на раковине смеситель с совмещенным управлением подачей горячей и холодной воды (рычажный или сенсорный). Обустроить выключатели света в душевых на высоте от 0,4 до 0,8 м от уровня пола. Обустроить на душевых поддонах смесители с совмещенным управлением подачей горячей и холодной воды. Обустроить у душевых поддонов поручни со стороны стены.



Фото 5.1



Фото 5.2



Фото 5.3



Φοτο 5.4



Φοτο 5.5



Фото 5.6



Фото 5.7



Фото 5.8

**I Результаты обследования:
6. Системы информации на объекте**

Административно-производственное здание филиала «Ярославский» ФГУП «Московское
ПрОП» Минтруда России, г. Ярославль, Московский пр-т, 68

Наименование объекта, адрес

№ п/п	Наименование функционально-планировочного элемента	Наличие элемента			Выявленные нарушения и замечания		Работы по адаптации объектов	
		есть/нет	№ на плане	№ фото	Содержание	Значимо для инвалида (категория)	Содержание	Виды работ
6.1	Визуальные средства	есть		6.1-6.9	Отсутствуют визуальные средства информации на путях движения внутри здания и перед зонами оказания услуг.	К,О,С, Г,У	Разместить пиктограммы на путях движения/эвакуации (на стене со стороны дверной ручки, на высоте 1,35 м по нижнему краю пиктограммы).	Текущий ремонт
6.2	Акустические средства	есть			Замечания отсутствуют.	-	-	-
6.3	Тактильные средства	нет			Отсутствуют тактильные средства информации на путях движения внутри здания и зонах оказания услуг, отсутствует схема расположения зон оказания услуг и санитарно-гигиенических помещений, доступная для С, информация об учреждении и графике его работы, расположенная перед входом в здание, не дублируется шрифтом Брайля.	С С С	Обеспечить оказание ситуативной помощи С на путях движения внутри здания. Обустроить рядом с входом в здание стенд с информацией об учреждении и графике его работы, дублированной шрифтом Брайля.	Текущий ремонт
	ОБЩИЕ требования к зоне	Система средств информации зон и помещений должна предусматривать возможность получения информации о размещении и назначении функциональных элементов, расположении путей эвакуации, предупреждать об опасности в экстремальных ситуациях и т.п. Системы средств информации должны быть комплексными для всех категорий инвалидов (визуальными, звуковыми и тактильными). Знаки и символы должны быть идентичными в пределах здания. Система оповещения о пожаре - световая, синхронно со звуковой сигнализацией.						

II Заключение по зоне:

Наименование структурно-функциональной зоны	Состояние доступности* (к пункту 3.4 Акта обследования ОСИ)	Приложение		Рекомендации по адаптации (вид работы)** к пункту 4.1 Акта обследования ОСИ
		№ на плане	№ фото	
Системы информации на объекте	ДЧ-И (К,О,Г,У) ДУ (С)		6.1-6.9	Текущий ремонт

* указывается: **ДП-В** - доступно полностью всем; **ДП-И** (К, О, С, Г, У) – доступно полностью избирательно (указать категории инвалидов); **ДЧ-В** - доступно частично всем; **ДЧ-И** (К, О, С, Г, У) – доступно частично избирательно (указать категории инвалидов); **ДУ** - доступно условно, **ВНД** - недоступно
 **указывается один из вариантов: не нуждается; ремонт (текущий, капитальный); индивидуальное решение с ТСР; технические решения невозможны – организация альтернативной формы обслуживания

Комментарий к заключению: Системы информации частично доступны для К,О,Г,У, доступны условно для С.

Для адаптации зоны необходимо разместить пиктограммы на путях движения/эвакуации (на стене со стороны дверной ручки, на высоте 1,35 м по нижнему краю пиктограммы). Обеспечить оказание ситуативной помощи инвалидам с нарушением зрения на путях движения внутри здания. Обустроить рядом с входом в здание стенд с информацией об учреждении и графике его работы, дублированной шрифтом Брайля.



Фото 6.1



Фото 6.2



Фото 6.3



Фото 6.4

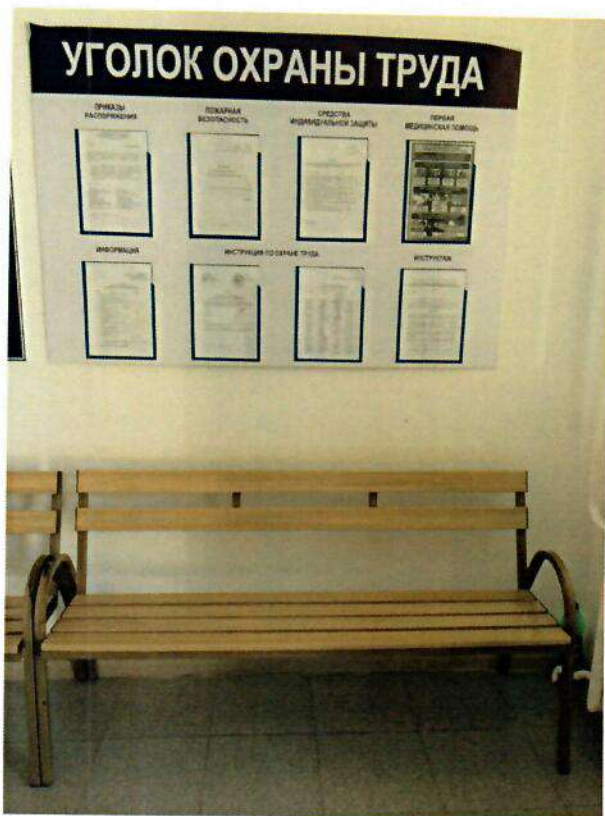


Фото 6.5



Фото 6.6



Фото 6.7

I Результаты обследования:

7. Пути движения к объекту (от остановки транспорта)

Административно-производственное здание филиала «Ярославский» ФГУП «Московское
ПрОП» Минтруда России, г. Ярославль, Московский пр-т, 68
Наименование объекта, адрес

№ п/п	Наименование функционально-планировочного элемента	Наличие элемента			Выявленные нарушения и замечания		Работы по адаптации объектов	
		есть/нет	№ на плане	№ фото	Содержание	Значимо для инвалида (категория)	Содержание	Виды работ
7.1	Остановка транспорта	есть			Замечания отсутствуют.	-	-	-
7.2	Путь (пути) движения к объекту	есть		7.1, 7.2	Отсутствует визуальное и тактильное обозначение препятствий на пути движения от остановки общественного транспорта к входу в здание, асфальтовое покрытие на пути движения от остановки общественного транспорта к входу в здание частично разрушено.	С К,С	Обратиться в органы местного самоуправления по вопросам о проведении работ по ремонту асфальтового покрытия и обустройству визуального и тактильного обозначения препятствий на пути движения от остановки общественного транспорта к объекту.	Текущий ремонт
7.3	Лестница (наружная)	нет						
7.4	Пандус (наружный)	нет						
7.5	Светофор	нет						
7.6	Автостоянка и парковка	нет						
7.7	Информативность (визуальные указатели направления движения и ориентирования, знаки, предупреждающие	нет			Отсутствуют визуальные указатели направления движения и ориентирования, знаки, предупреждающие о движении инвалидов.	К,О,С, Г,У	Обустроить визуальные указатели направления движения и ориентирования, знаки, предупреждающие	Текущий ремонт

о движении инвалидов)						е о движении инвалидов.	
ОБЩИЕ требования к зоне	Остановка общественного транспорта должна обеспечивать возможность посадки и высадки пассажиров-инвалидов, пользующихся креслами-колясками, инвалидов по зрению: поверхность площадки ожидания должна иметь твердую, шероховатую поверхность, информация должна быть хорошо читаемой и выполненной в контрастном цвете. Пути следования должны быть оборудованы доступными элементами информации об объекте, должны быть предусмотрены условия беспрепятственного, безопасного и удобного передвижения по участку к доступному входу в здание.						

II Заключение по зоне:

Наименование структурно-функциональной зоны	Состояние доступности* (к пункту 3.4 Акта обследования ОСИ)	Приложение		Рекомендации по адаптации (вид работы)** к пункту 4.1 Акта обследования ОСИ
		№ на плане	№ фото	
Пути движения к объекту (от остановки транспорта)	ДЧ-И (Г,У,О,К) ВНД (С)		7.1-7.2	Текущий ремонт

* указывается: **ДП-В** - доступно полностью всем; **ДП-И** (К, О, С, Г, У) – доступно полностью избирательно (указать категории инвалидов); **ДЧ-В** - доступно частично всем; **ДЧ-И** (К, О, С, Г, У) – доступно частично избирательно (указать категории инвалидов); **ДУ** - доступно условно, **ВНД** - недоступно
 **указывается один из вариантов: не нуждается; ремонт (текущий, капитальный); индивидуальное решение с ТСР; технические решения невозможны – организация альтернативной формы обслуживания

Комментарий к заключению: Пути движения к объекту (от остановки транспорта) частично доступны для Г,У,О,К, не доступны для С.

Для адаптации зоны необходимо обратиться в органы местного самоуправления по вопросам о проведении работ по ремонту асфальтового покрытия и обустройству визуального и тактильного обозначения препятствий на пути движения от остановки общественного транспорта к объекту. Обустроить визуальные указатели направления движения и ориентирования, знаки, предупреждающие о движении инвалидов.



Фото 7.1



Фото 7.2

УТВЕРЖДАЮ

Управляющий «Грозненский» филиал
ФГУП «Московское ПрОП» Минтруда России



М. А. Нукаев

«03» 09 2018 г.

АНКЕТА
(информация об объекте социальной инфраструктуры)
К ПАСПОРТУ ДОСТУПНОСТИ ОСИ
N ____

1. Общие сведения об объекте

- 1.1. Наименование (вид) объекта: «Грозненский» филиал ФГУП «Московское Протезно-ортопедическое предприятие» Минтруда России
- 1.2. Адрес объекта: 364016, г. Грозный, ул.им. Абдаллы 2 бен аль – Хусейна, №79
- 1.3. Сведения о размещении объекта: - отдельно стоящее здание 2 этажа, 707,6 кв. м
- наличие прилегающего земельного участка (да, нет)
- 1.4. Год постройки здания 1975г., последнего капитального ремонта 2004 г.
- 1.5. Дата предстоящих плановых ремонтных работ: текущего 2019 г., капитального – _____.

Сведения об организации, расположенной на объекте

- 1.6. Название организации (учреждения), (полное юридическое наименование – согласно Уставу, краткое наименование): «Грозненский» филиал федерального государственного унитарного предприятия «Московское протезно-ортопедическое предприятие» Министерства труда и социальной защиты Российской Федерации, («Грозненский» филиал ФГУП «МПрОП» Минтруда России.
- 1.7. Юридический адрес организации (учреждения): 125412 г. Москва, Коровинское шоссе, № 17
- 1.8. Основание для пользования объектом: Собственность
- 1.9. Форма собственности: Федеральная
- 1.10. Территориальная принадлежность (федеральная, региональная, муниципальная): Федеральная
- 1.11. Вышестоящая организация (наименование) Министерство труда и социальной защиты Российской Федерации
- 1.12. Адрес вышестоящей организации, другие координаты: 127994 ГСП-4, Москва, ул. Ильинка 21.

2. Характеристика деятельности организации на объекте

- 2.1 Сфера деятельности: Изготовление протезов верхних и нижних конечностей
- 2.2 Виды оказываемых услуг: Изготовление протезов верхних и нижних конечностей
- 2.3 Форма оказания услуг: (на объекте, с длительным пребыванием, в т.ч. проживанием, на дому, дистанционно) – на объекте
- 2.4 Категории обслуживаемого населения по возрасту: (дети, взрослые трудоспособного возраста, пожилые; все возрастные категории) – все возрастные категории
- 2.5 Категории обслуживаемых инвалидов: инвалиды, передвигающиеся на коляске, инвалиды с нарушениями опорно-двигательного аппарата; нарушениями зрения, нарушениями слуха, нарушениями умственного развития – инвалиды на коляске
- 2.6 Плановая мощность: посещаемость (количество обслуживаемых в день), вместимость, пропускная способность: 15-20 человек.
- 2.7 Участие в исполнении ИПР инвалида, ребенка-инвалида (да, нет) – да.

3. Состояние доступности объекта для инвалидов и других маломобильных групп населения (МГН)

Акт сдачи-приема паспорта доступности с приложениями

Наименование филиала Тюменский филиал Московского ГРОТ
Макарьуда России

№ п/п	Наименование документа	Ед. измерения	количество	Подпись о получении
1	2	3	4	5
1	Анкета к паспорту доступности ОСИ	шт.	1	<i>Жуков</i>
2	Акт обследования к паспорту доступности ОСИ	шт.	1	<i>Жуков</i>
3	Паспорт доступности ОСИ	шт.	1	<i>Жуков</i>

Документы сдал

Аббасатова Н. К.

Документы принял

Жуков М. В.



МП

03.09. 2018 г.

Результаты фотофиксации на объекте на 35 л.
Поэтажные планы, паспорт БТИ объекта на _____ л.
Другое (в том числе дополнительная информация о путях движения к объекту)

Руководитель рабочей группы:

Заместитель управляющего

(Должность, Ф.И.О.)

Агаев Х.Г.



(Подпись)

Члены рабочей группы:

Инженер по ОТ и ПБ

(Должность, Ф.И.О.)

Караев А.Р.



(Подпись)

В том числе: представители общественных организаций инвалидов

Председатель Чеченской республиканской организации Общероссийской общественной организации "Всероссийское общество инвалидов"

(Должность, Ф.И.О.)

Аздаева Р. А.



(Подпись)